

公共工事 塗膜剥離剤工法 該当品

アスベスト含有仕上塗材の剥離 推奨品

非塩素系環境配慮型塗膜剥離剤

ハクリタイトソフト



より環境に優しく、より強い塗膜剥離剤で 安全かつ効率の良い下地処理が可能に。

ハクリタイトソフト

建物の改修工事のうち、塗装仕上げが施工されている外壁では既存塗膜の除去を含めた改修塗装のための下地処理をいかに行うかが、改修の仕上がりに大きな影響を及ぼします。従来の既存塗膜の除去方法は、動力工具を用いた人為的なケレンの他、塩素系有機溶剤を主成分とする剥離剤を用いるのが主流でした。

「ハクリタイトソフト」は、この塩素系有機溶剤を含まず、低臭で環境に優しい塗膜剥離剤です。



特長



環境対応 *ジクロロメタン非含有・ナフタレン非含有・PRTR 法非該当

従来の塩素系有機溶剤（ジクロロメタン）やナフタレンを含有しておらず、PRTR 法にも該当しないため環境に優しく、有機溶剤中毒予防規則や特定化学物質障害予防規則の対象外の製品です。



低臭

臭気がほとんどないため、従来タイプの剥離剤と比較して、作業環境の向上に役立ちます。



優れた作業性

ローラー作業性に優れ、塗着量を十分確保することが可能（垂れにくい）です。また、剥離効果が長時間持続するため、作業工程の段取りがしやすくなります。



優れた剥離効果

乾燥に要する時間を長くし、塗膜への浸透性を高めることで剥離効果を向上させるため、軽い力で剥離が可能です。



アスベスト含有仕上塗材の剥離にも使用可能

厚生労働省の「石綿飛散漏洩防止対策徹底マニュアル」にも記載されているように、石綿含有建築仕上塗材の処理方法の一つとして取り上げられている剥離剤を併用した各種ケレン方法です。その中でも非塩素系タイプの使用が促されていますが、当製品はまさにこのタイプです。さらに、公共建築改修工事標準仕様書第4章外壁改修工事の材料にも該当します。

施工方法

1. 試験施工 >>>

試験施工を実施し、放置時間（剥離までの時間）と塗付量を決定してください。



2. 養生 >>>

塗料類のほか、ゴム、プラスチック類を軟化、膨潤剥離しますので、作業場所やその周辺に対し、飛散や接触する範囲はポリエチレンフィルムなどで養生してください。

3. 塗付 >>>

使用前にハクリタイトソフトを均一に攪拌した後、剥離する塗膜の表面に刷毛・ウールローラーなどを用いて所定の塗付量をむらなく塗付し、放置してください。



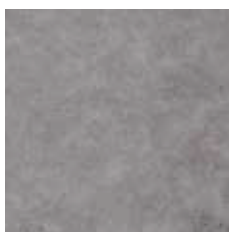
4. 剥離 >>>

軟化・膨潤した塗膜をスクレーパーやケレン棒または高圧水洗にて完全に剥離してください。剥離した塗膜等は、産業廃棄物として処分してください。



5. 再塗付・剥離 >>>

一回の剥離作業で完全に剥離できない場合には残存塗膜にハクリタイトソフトを再度塗付し、繰返し3～4の作業を行ってください。



6. 素地調整・乾燥

旧塗膜除去後に新しく塗装する場合は、剥離剤成分が残存しないように、決められた塗装前の素地調整を実施し、塗装前の乾燥時間を十分にとってください。

旧塗膜の種類と剥離可能時間

(23℃)

塗膜の種類	塗付量(kg/m ²)	剥離可能時間(目安)
外装薄塗材E(アクリルリシン)	0.5～	4～48時間
複層塗材E(アクリルタイル)	0.5～	8～48時間
防水形外装薄塗材E(単層弾性)	0.5～	8～48時間
外装厚塗材E(アクリルスタック)	1.0～	8～48時間
防水形複層塗材E	0.7～	8～48時間

荷 姿

★ハクリタイトソフト 16kg 石油缶

性 状

外 観	淡褐色ペースト状
臭 気	微溶剤臭
pH	該当なし
比 重	1.00±0.1 (25℃)
燃 焼 性	可燃性(引火点 112℃)

性能比較

項 目		ハクリタイトソフト	従来品 (塩化メチレン系)
臭 気		ほとんどなし	強い臭気
作 業 性 (ローラー)		良好	良好
剥離効果の持続性		約48時間	約3時間
浸 透 性		良好	良好
主 成 分		非塩素系極性溶剤	塩化メチレン
関連法規	消 防 法	非危険物 ^{※1,3}	非危険物 ^{※2,3}
	有機溶剤中毒予防規則	非該当	第2種有機溶剤等
	特定化学物質障害予防法	非該当	第2類物質
	毒物及び劇物取締法	非該当	非該当
	水質汚濁防止法(有害物質)	非含有	含有
	下水道法(下水排除基準物質)	非含有	含有
	P R T R 法	非該当	第1種指定化学物質
	産業廃棄物区分	産業廃棄物	特別管理産業廃棄物

※1. 危険物第二類の判定試験において、危険物に該当しません。
 ※2. 危険物第四類の判定試験において、危険物に該当しません。
 ※3. 揮発蒸気は引火・燃焼の恐れがあります。

危険情報と安全対策

- 消防法上の危険物に該当しませんが、主成分は可燃性物質ですので火気との接触は絶対に避けてください。
- 製品の取扱いは、それぞれの安全データシート（SDS）に従ってください。★の付いている製品は溶剤形です。
ハクリタイトソフトは、揮発性の溶剤を含むため、下記の点にご注意ください。

1. 火気厳禁です。
2. 換気に注意し、防毒マスクまたは送気マスクを使用するなどの安全対策を行ってください。
3. 施工においては、溶剤成分が室内に流入しないように十分注意してください。

施工後の注意

- 本製品には揮発性の化学物質が含まれております。塗装直後の引渡し等において、化学物質過敏症やアレルギー体質の方への安全対策に十分留意してください。

保管及び取り扱い

- 直射日光を避け、0～40℃以下の乾燥した換気のよい場所、及び部外者や子供が入りできない場所に、密封して保管してください。
- 駐車中や運転中の車内での保管は、特に夏期や炎天下に車内温度が35℃以上になる場合がありますので、避けてください。
- 保管場所及び取扱場所とその周辺は、施工中・施工後共に火気厳禁としてください。特に軟化のための養生中は、可燃性の蒸気が発生しますので、十分注意してください。
- 合成樹脂などの電気絶縁性の床での保管や取扱いをしないでください。また、導電靴や帯電防止の衣服を着用してください。
- ご使用の場合、使用機器は防爆型及び導電型のもを使用し、アースを取ってください。
- 消火には、粉末、炭酸ガス、泡消火器または水を噴霧してください。

安全衛生

- 揮発性の溶剤を含むため、皮膚に触れたり、蒸気を吸入したりすると、皮膚障害や中毒を起こすおそれがありますから、取り扱いには以下の注意事項を守ってください。
- ① ハクリタイトソフトは、取り扱い場所には局所排気装置を設けてください。
- ② ハクリタイトソフトの蒸気は空気より重いため下層に移動していきます。下層にいる人には前もって溶剤取り扱い中であることを連絡、通知並びに表示して警告してください。
- ③ 容器から出し入れする時はこぼれないようにしてください。また、使用時にそのつど必要量だけを取り出し、常に密栓をすることを心掛けてください。
- ④ 取り扱い中は皮膚に触れないようにし、防毒マスクまたは送気マスク、保護メガネ、不浸透性の保護手袋、前掛けなどを着用し、また、顔、手、腕には保護クリームを塗って直接、皮膚に触れないようにしてください。
- ⑤ 取り扱い後、洗顔、手洗い及びうがいを十分に行ってください。
- ⑥ 皮膚や衣類に付着した場合、直ちに水で洗浄してください。炎症や刺激がある場合は直ちに医師の診断を受けてください。

救急処置

- 蒸気を吸入した場合は、空気の清浄な場所で安静にし、医師の診断を受けてください。
- 誤飲した場合は、直ちに医師の診断を受け、無理に吐かせないでください。
- 目に入った場合は、清浄な水で十分洗い流し、医師の診断を受けてください。

廃棄

- 廃材、容器、養生材、ウエスなどは安全な場所にまとめて保管し、自分で廃棄、焼却せず認可業者に処分を委託してください。なお、除去した乾燥後の剥離塗膜は、産業廃棄物の廃プラスチック類に準じた処理となります。
- 容器に中身を残したまま廃棄したり、火気を当てたりしないでください。
- 排水路、下水、河川への排出及び地下浸透をしないでください。



本社 大阪府茨木市中穂橋3-5-25 ☎072-621-7733
東京支社 東京都新宿区高田馬場1-31-18 ☎03-3204-6601 国際事業本部 ☎072-621-7727

札幌支店 ☎011-784-4000 千葉支店 ☎043-304-0411 名古屋支店 ☎052-561-7712 神戸支店 ☎078-671-0451 福岡支店 ☎092-629-3427
仙台支店 ☎022-259-2431 宇都宮支店 ☎028-657-5555 横浜支店 ☎045-820-5525 大阪支店 ☎072-621-7722 北九州支店 ☎093-621-8505
仙台住宅開発支店 ☎022-388-8518 東京第一第二支店 ☎03-3204-6601 厚木支店 ☎046-294-3666 大阪住宅開発支店 ☎072-621-7747 福岡支店 ☎092-622-5561
青森支店 ☎017-762-3855 東京住宅開発支店 ☎03-3204-6602 静岡支店 ☎054-284-1877 南大阪支店 ☎072-253-1910 福岡住宅開発支店 ☎092-622-5562
盛岡支店 ☎019-654-8380 千葉支店 ☎043-304-0411 浜松支店 ☎053-462-7021 神戸住宅開発支店 ☎078-686-0520 大分支店 ☎097-555-9081
郡山支店 ☎024-962-7673 千葉住宅開発支店 ☎043-304-0413 三河支店 ☎0564-28-1614 姫路支店 ☎079-281-5311 長崎支店 ☎095-887-0871
新潟支店 ☎025-285-6551 埼玉支店 ☎048-686-2391 北陸支店 ☎076-266-1041 岡山支店 ☎086-242-5520 熊本支店 ☎096-344-5650
群馬支店 ☎027-280-5350 埼玉住宅開発支店 ☎048-686-1586 名古屋支店 ☎052-561-7712 広島支店 ☎082-943-5043 鹿児島支店 ☎099-284-5321
長野支店 ☎026-239-6210 関東支店 ☎03-3877-7770 名古屋住宅開発支店 ☎052-589-8783 広島住宅開発支店 ☎082-943-5053 宮崎出張所 ☎0985-61-7779
松本支店 ☎0263-24-2677 三多摩支店 ☎042-564-5806 岐阜支店 ☎058-273-1981 山口支店 ☎083-924-7575 沖縄支店 ☎098-862-5041

大利機工場・埼玉工場・神奈川工場・名古屋工場・大阪工場・兵庫工場・九州工場

このパンフレットに記載の商品は、予告なしに仕様や取り扱いを変更することがあります。また、このパンフレットに記載の内容について、無断転載・複製を禁じます。特記仕様がある場合は、これを最優先にしてください。詳しくは最寄りの各営業所へお問い合わせください。

URL <https://www.sk-kaken.co.jp>



特約販売店

[製作年月:2020年6月](200610.YO-1)